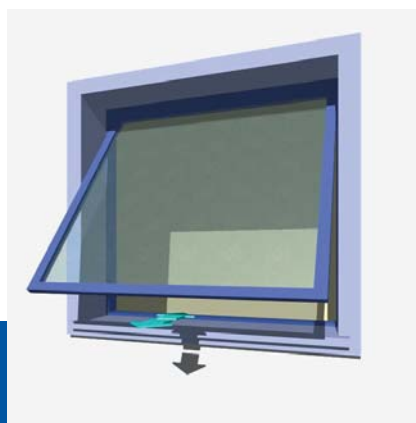


# [Linea **Micro 02**]

**Kettenantriebe für:**  
Klappfenster, Kippfenster.

**Chain actuator for:**  
top-hinged windows,  
bottom-hinged windows



## 150/300N



Wählbarer Hub  
*Selectable stroke*

Gehäuse Silbereloxiert  
*Anodised aluminium body*

Wartungsfrei  
*Maintenance free*



Schutzgrad: IP 20 / *Protection degree: IP 20*

Endabschaltung Auf/Zu: Mikroschalter-Elektronisch / *Limit switch closing-opening: Microswitch-Electronic*

Farbe: Silbereloxiert (A) - Schwarzeloxiert (N) - RAL 9010 (B)  
*Colour: Anodised silver (A) - Anodised black (N) - RAL 9010 (B)*

### TECHNISCHE DATEN / TECHNICAL FEATURES

BEST-NR CODE	BEZEICHNUNG DESCRIPTION	STEUERSPANNUNG VOLTAGE	SCHUBKRAFT ZUGKRAFT THRUST TENSILE	HUB STROKE	LEISTUNG MAX CONSUMPTION MAX	GESCHWINDIGKEIT MIN. SPEED MIN.
2700462	Micro 02 250/380 mm - (A)	230 V~ / 50 Hz	150 N / 300 N	250/380 mm	130 W	ca. 38 mm/s
2700469	Micro 02 250/380 mm - (N)	230 V~ / 50 Hz	150 N / 300 N	250/380 mm	130 W	ca. 38 mm/s
2700463	Micro 02 250/380 mm - (B)	230 V~ / 50 Hz	150 N / 300 N	250/380 mm	130 W	ca. 38 mm/s
2700471	Micro 02 250/380 mm - (A)	24 V =	150 N / 300 N	250/380 mm	55 W	ca. 38 mm/s
2700477	Micro 02 250/380 mm - (N)	24 V =	150 N / 300 N	250/380 mm	55 W	ca. 38 mm/s
2700472	Micro 02 250/380 mm - (B)	24 V =	150 N / 300 N	250/380 mm	55 W	ca. 38 mm/s

DIE IN DER TABELLE ANGEFÜHRTEN WERTE WURDEN BEI EINER BETRIEBSTEMPERATUR ZWISCHEN -10°/+40° UND EINER RELATIVEN LUFTFEUCHTIGKEIT VON 60% ERMITTELT.  
THE VALUES INDICATED ON THE TABLE WERE RECORDED IN A CLIMATIC TEST CHAMBER AT OPERATING TEMPERATURES BETWEEN -10°C/+40°C WITH MAX 60% RELATIVE HUMIDITY.

## DESCRIZIONE DI CAPITOLATO

Elektrischer Linearantrieb mit Gelenkkette.

Betriebsspannung 230V~ 50 Hz Entspricht den Richtlinien 2006/95 LVD, 2004/108 EMC. Betriebsspannung 24V DC Entspricht den Richtlinien 2004/108 EMC.

Ausgestattet mit Reedaltern bei der Öffnung und Mikroendabschaltern bei der Schliessung. Hublänge wählbar mittels Jumper.

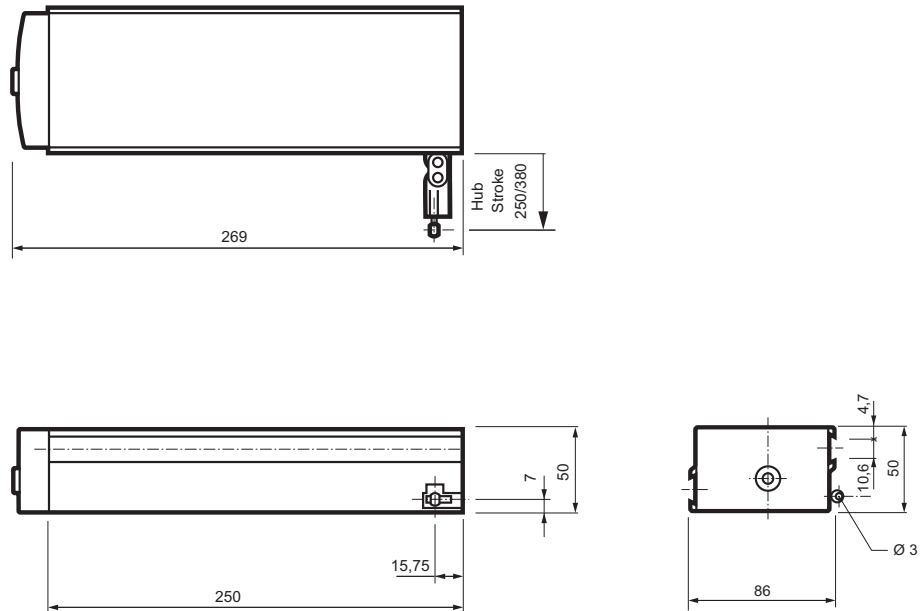
Möglichkeit der Parallelschaltung. Erhältlich in den Farben: Silbereloxiert (A) - Schwarzeloxiert (N) - RAL 9016 (B).

Komplett mit Zubehör für die Installation auf Klappfenstern.

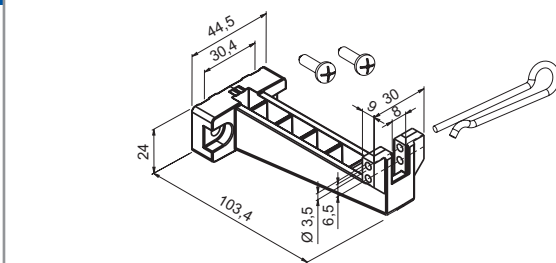
## DESCRIPTION OF SPECIFICATIONS

MINGARDI linear electric actuator with sprocket chain inside the actuator body. Operating voltage: 230V~ 50 Hz in conformity with Directives 2006/95 LVD - 2004/108 EMC. Operating voltage: 24V DC in conformity with Directive 2004/108 EMC. Outfitted with end-of-stroke microswitch in closed position / reed contact in open position system. Selectable stroke by means of external selector. Can be connected in parallel with signal outputs. Available colours: anodised silver (A) - anodised black (N) - RAL 9010 (B). Complete with accessories for top-hinged windows.

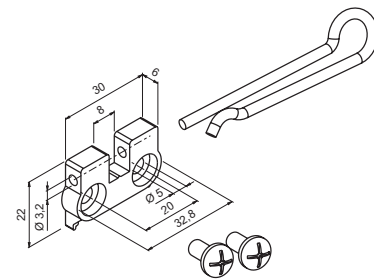
## Micro 02 Masszeichnungen / Scale drawing



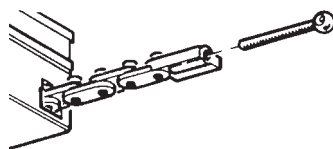
## Zubehör und Ersatzteile / Accessories - Spare parts



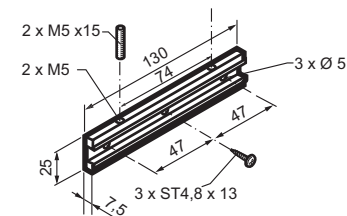
2700899



2700898



2700705



2700105

## MONTAGEZUBEHÖR / FIXING ACCESSORIES

BEST-NR  
CODE

BEZEICHNUNG  
DESCRIPTION

2700899 Bügel für Anwendungen auf Kippenfenstern mit Zubehör  
Bracket for bottom-hinged windows with accessories

2700705 Verlängerte Augenschraube für PVC-und Holz-Fenster  
Extended front head for windows in pvc/wood

## ERSATZTEILE / SPARE PARTS

BEST-NR  
CODE

BEZEICHNUNG  
DESCRIPTION

2700898 Bügel für Anwendungen auf Klappfenstern mit Zubehör  
Bracket for top-hinged windows with accessories

2700105 Befestigungsschiene für Antrieb  
Motor support bracket