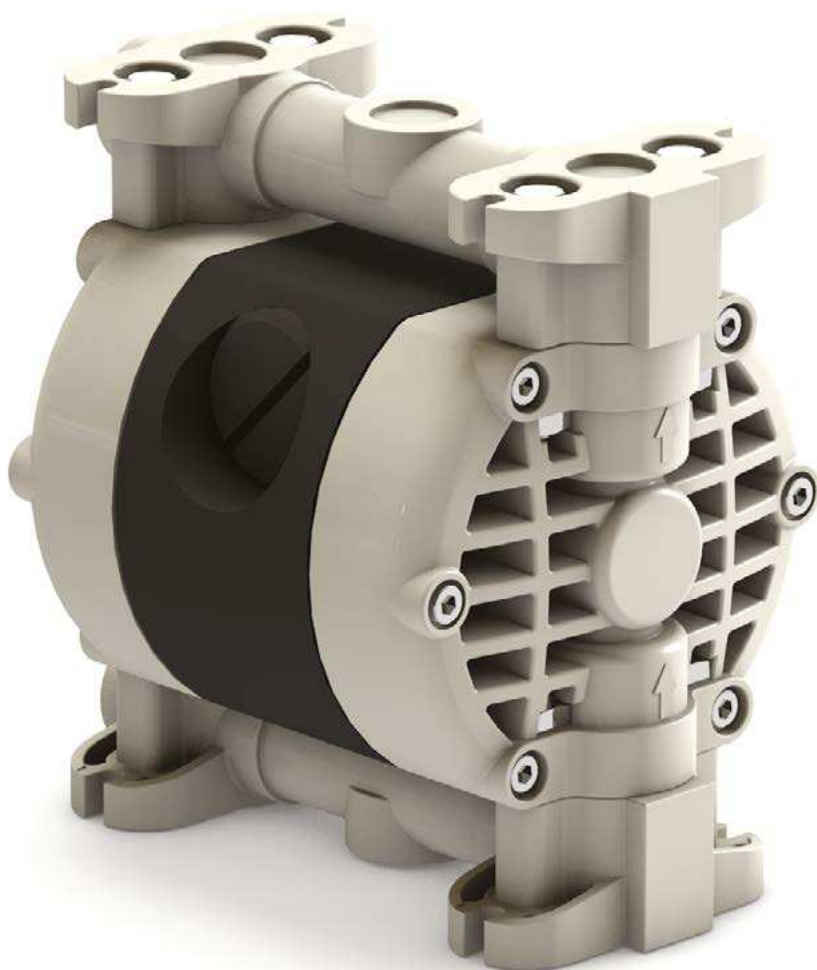



POMPE PNEUMATICHE A MEMBRANA MICROBOXER



MADE IN ITALY 

- **Prodotto di origine italiana**
- Circuito pneumatico antistallo **brevettato**
- Funziona con aria **non** lubrificata
- **Autoadescante**
- Gira a vuoto senza subire danni
- Possibilità di regolare la velocità di pompaggio
- Versatilità di impiego
- Vasta scelta di materiali compatibili con il fluido da pompare
- Particolarmente idonee per applicazioni gravose
- ATEX zona 1 (su richiesta) - ATEX zona 2 standard
- Posizione attacchi aspirazione/mandata personalizzabili (su richiesta)
- Fornibili con anelli di rinforzo (su richiesta)
- Fornibili con attacchi NPT (su richiesta, solo per pompe in AISI 316 e Alu)
- Fornibili con connessioni clamp / din (su richiesta, solo per pompe in inox)
- Membrane con profilo "long life"
- Membrane in svariati materiali
- Idonee al pompaggio di fluidi con viscosità elevata
- Alte prestazioni
- Elevata potenza e robustezza
- Servizio continuo: SI
- Garanzia: 1 anno - secondo le nostre condizioni generali di vendita.
- Ricambi: per identificare le parti di ricambio controllare gli esplosivi presenti alla fine del manuale d'uso e manutenzione.



 **STANDARD:** II 3/3 GD c IIB T135°C (zona 2)
CONDUCT: II 2/2 GD c IIB T135°C (zona 1)

Attacchi aspirazione/mandata G 1/2" f (*) - portata 30 l/min
Materiali di costruzione PP - PP+CF - PVDF - Alu - AISI 316

(*) Attacchi NPT su richiesta, solo su pompe AISI 316 e Alu

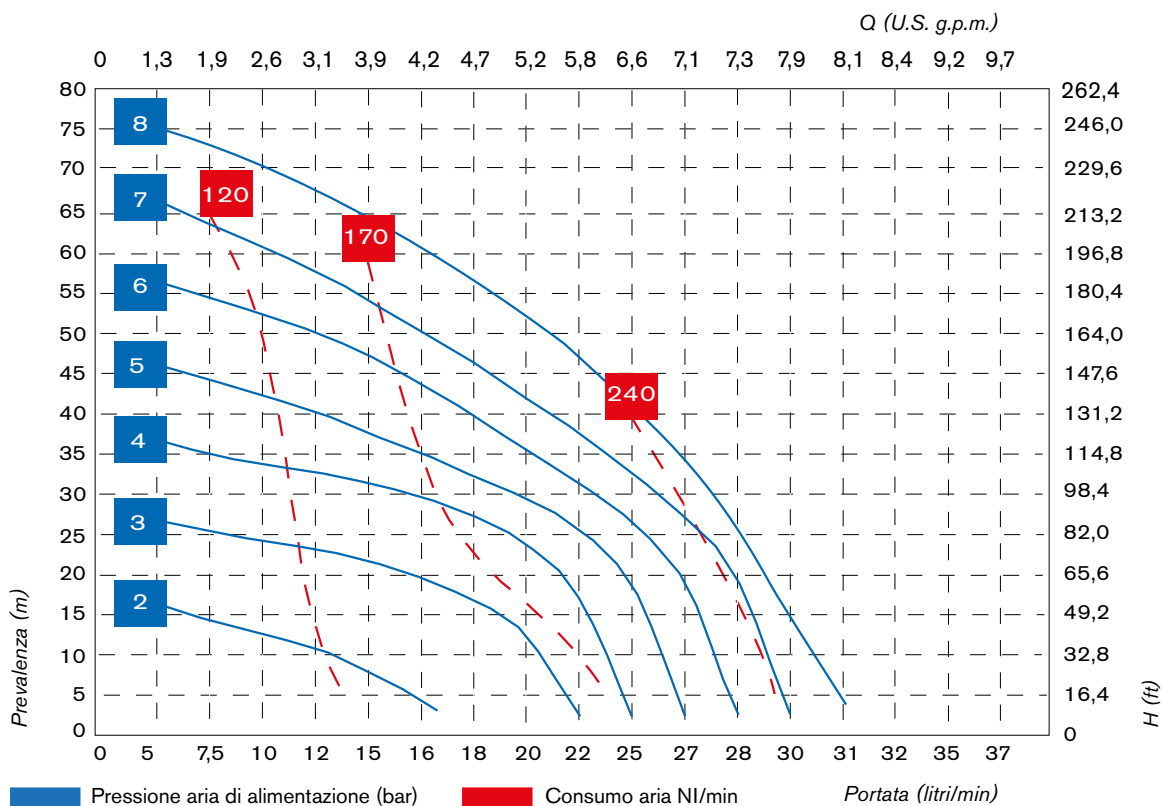


DEBEM
MADE IN ITALY

POMPE PNEUMATICHE A MEMBRANA MICROBOXER



Ex STANDARD: II 3/3 GD c IIB T135°C (zona 2)
CONDUCT: II 2/2 GD c IIB T135°C (zona 1)



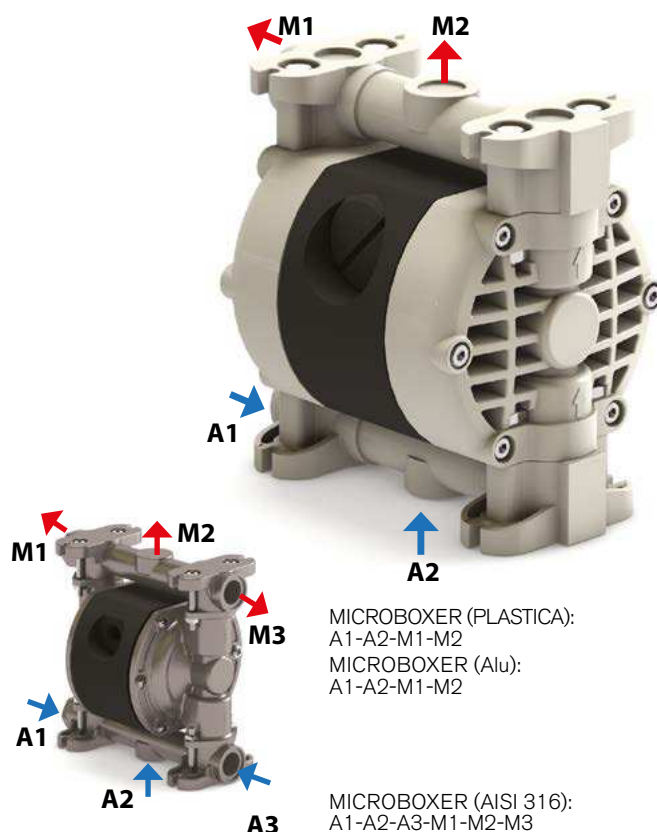
* Le curve e le prestazioni sono riferite a pompe con aspirazione immersa e bocca di mandata libera, con acqua a 20°C e variano in funzione dei materiali di composizione. ** Attenzione: valori medi delle differenti configurazioni di materiali per sfera e sedi sfera. *** Attenzione: valori medi delle differenti configurazioni di materiali di composizione.

Prevalenza/Portata garantite secondo ISO 9906

| | |
|---|--------------|
| Attacchi aspirazione/mandata | G 1/2" f (*) |
| Attacco aria | G 1/4" f |
| Portata max.* | 30 l/min |
| Pressione aria alimentazione max. | 7 bar |
| Prevalenza max.* | 80 m |
| Capacità di aspirazione a secco max.** | 4 m |
| Aspirazione neg. invasata max. | 9,5 |
| Diam. max. dei solidi di passaggio | 2 mm |
| Rumorosità*** | 65 dB |
| Cilindrata per ciclo | 30 cc |
| Viscosità max. | 20.000 cps |

(*) Attacchi NPT su richiesta, solo su pompe AISI 316 e Alu

| Materiali di costruzione e peso netto | | | Temp. 3°C min. | 65°C max. |
|---------------------------------------|--------|--|----------------|-----------|
| PP | 1,6 Kg | | | |
| PP+CF | 1,6 Kg | | | |
| PVDF | 1,9 Kg | | | 95°C max. |
| Alu | 2 Kg | | | 95°C max. |
| AISI 316 | 3,8 Kg | | | 95°C max. |

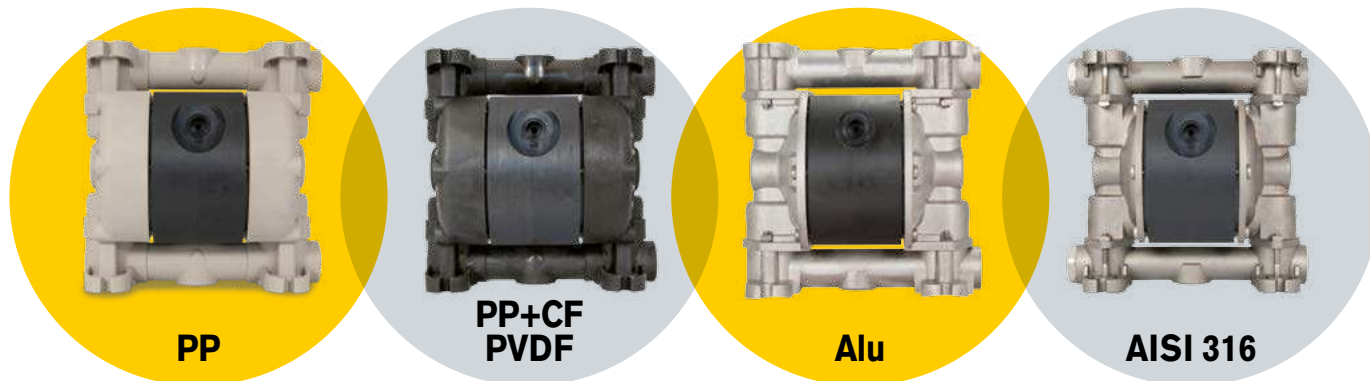


POMPE PNEUMATICHE A MEMBRANA MICROBOXER

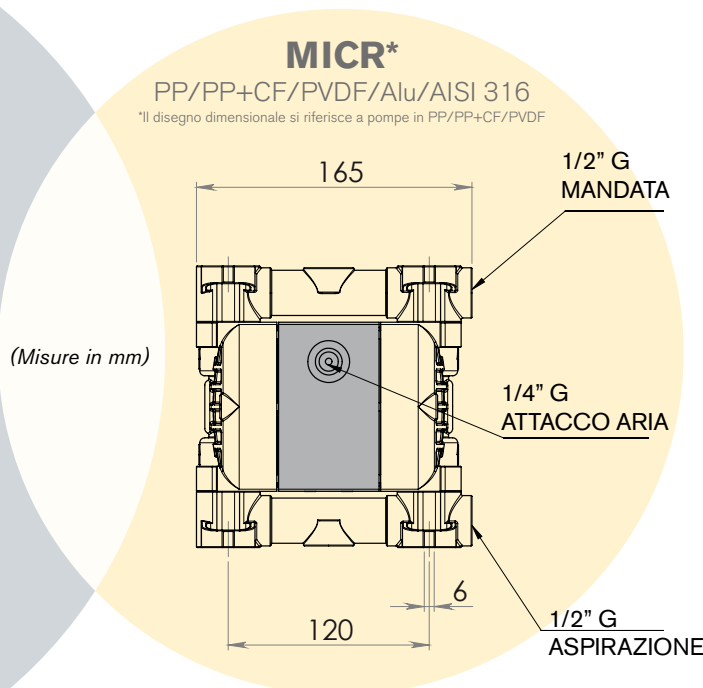
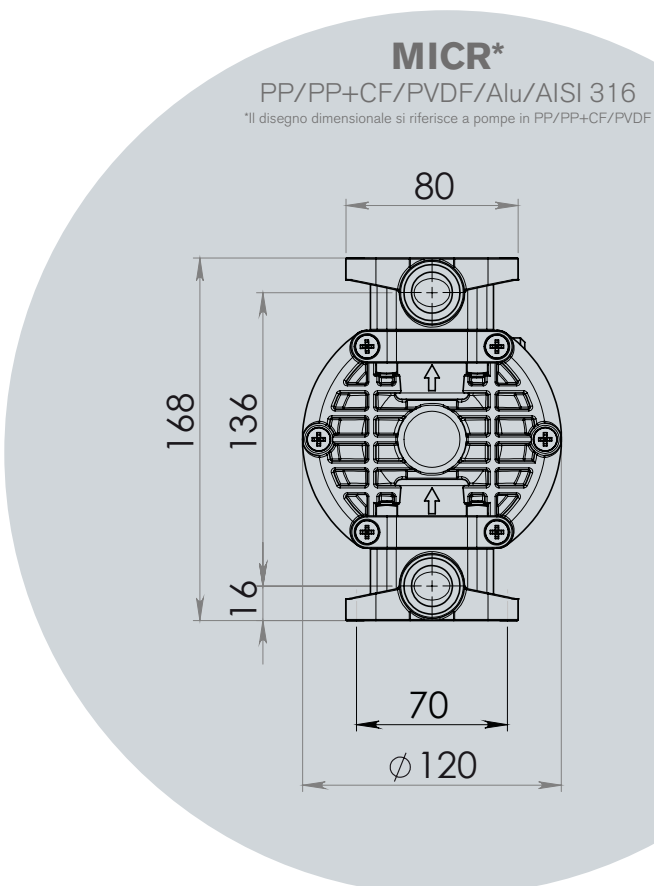
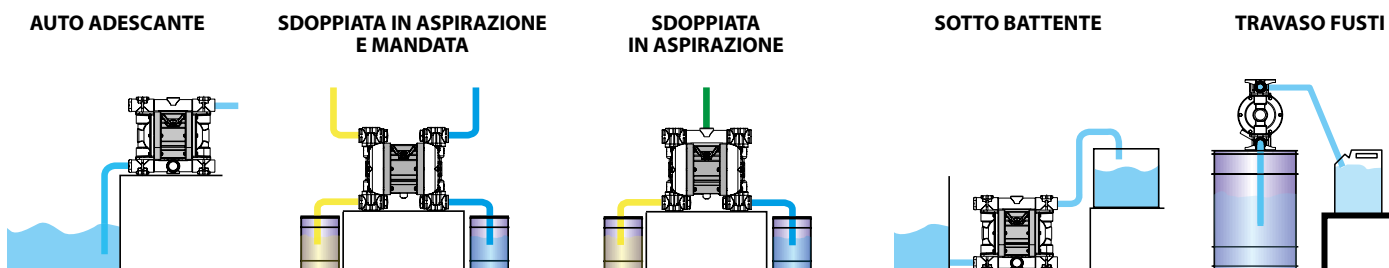


Ex STANDARD: II 3/3 GD c IIB T135°C (zona 2)
CONDUCT: II 2/2 GD c IIB T135°C (zona 1)

MATERIALI FORNIBILI



INSTALLAZIONI



Imballo: scatola cartone - cm 18,5 x 13 x 18 - peso 0,2 Kg
 (il peso si riferisce solo all'imballo senza la pompa al suo interno).

POMPE PNEUMATICHE A MEMBRANA

MICROBOXER



Ex STANDARD: II 3/3 GD c IIB T135°C (zona 2)
 CONDUCT: II 2/2 GD c IIB T135°C (zona 1)

CODIFICA CODICI POMPE BOXER

ex. **IMICR - P - HT - T - P - V**

Distributore interno, Microboxer, corpo in PP, mem. lato aria Hytrel, mem. lato prodotto in PTFE, sfere PTFE, sedi sfera PP, O-Ring in Viton.

| I | MICR - | P - | H | T | T | P | V | - | - |
|----------------------|--------------------------|---|---|------------------------|---|--|--|----------------------|------------------|
| DISTRIBUTORE INTERNO | MODELLO POMPA | CORPO POMPA | MEMBRANA LATO ARIA | MEMBRANA LATO PRODOTTO | SFERE | SEDI SFERE | O-RING | COLLETTORE SDOPPIATO | VERSIONE CONDUCT |
| I | MICR - Microboxer | P - PP PC - PP + CF FC - PVDF + CF AL - ALU A - AISI 316 | H - Hytrel M - Santoprene D - EPDM N - NBR | T - PTFE* | T - PTFE A - AISI 316 D - EPDM N - NBR | P - Polipropilene F - PVDF A - AISI 316 L - Alluminio I - HMWHDPE | T - PTFE D - EPDM V - Viton N - NBR | X | C |

*) Membrane di copertura (solo su diaframmi in Hytrel e Santoprene) non montabili singolarmente.

PRINCIPALI SETTORI APPLICATIVI

