

Durchflußarmaturen

Chem

Water



Durchflußarmatur ARF 215

Hochvariable Durchflußarmaturenfamilie aus Kunststoff

Modularer, vielfältiger Systemaufbau mit unterschiedlichen Anschlußgeometrien und Prozeßanschlüssen. Einsetzbar für Messungen im Hauptstrom oder Bypass. Materialien: PP-H für Standardanwendungen und PVDF für chemisch anspruchsvolle Applikationen. Adapter für den Einsatz verschiedenster Sensoren für pH, Redox-Spannung, Temperatur, konduktive und induktive Leitfähigkeit sowie Sauerstoff. Schutzhaube mit integriertem Elektrolytvorrat für flüssiggefüllte, nachfüllbare pH-Sensoren. Vereinfachte Kalibrierung für pH und Leitfähigkeit durch spezielles Kalibriergefäß mit korrekter Berücksichtigung der Armaturengeometrie und des Armaturenmaterials.

Mit großem Strömungsquerschnitt und integrierten Reinigungsdüsen auch geeignet für verschmutzte Medien.

Applikationen

- PP-H: Trinkwasser, Brauchwasser und Kühlwasser
PVDF: erhöhte chemische Beständigkeit; für korrosive Prozeßmedien von 6 bar und 100 °C

Die Fakten

- modulares System
- praktisch an jeden Prozeß anpaßbar durch verschiedene
 - Sensoradapter
 - Materialien
 - Prozeßanschlüsse
- Materialien PP-H oder PVDF
- Messung im Hauptstrom oder Bypass
- Reinigungseinrichtung

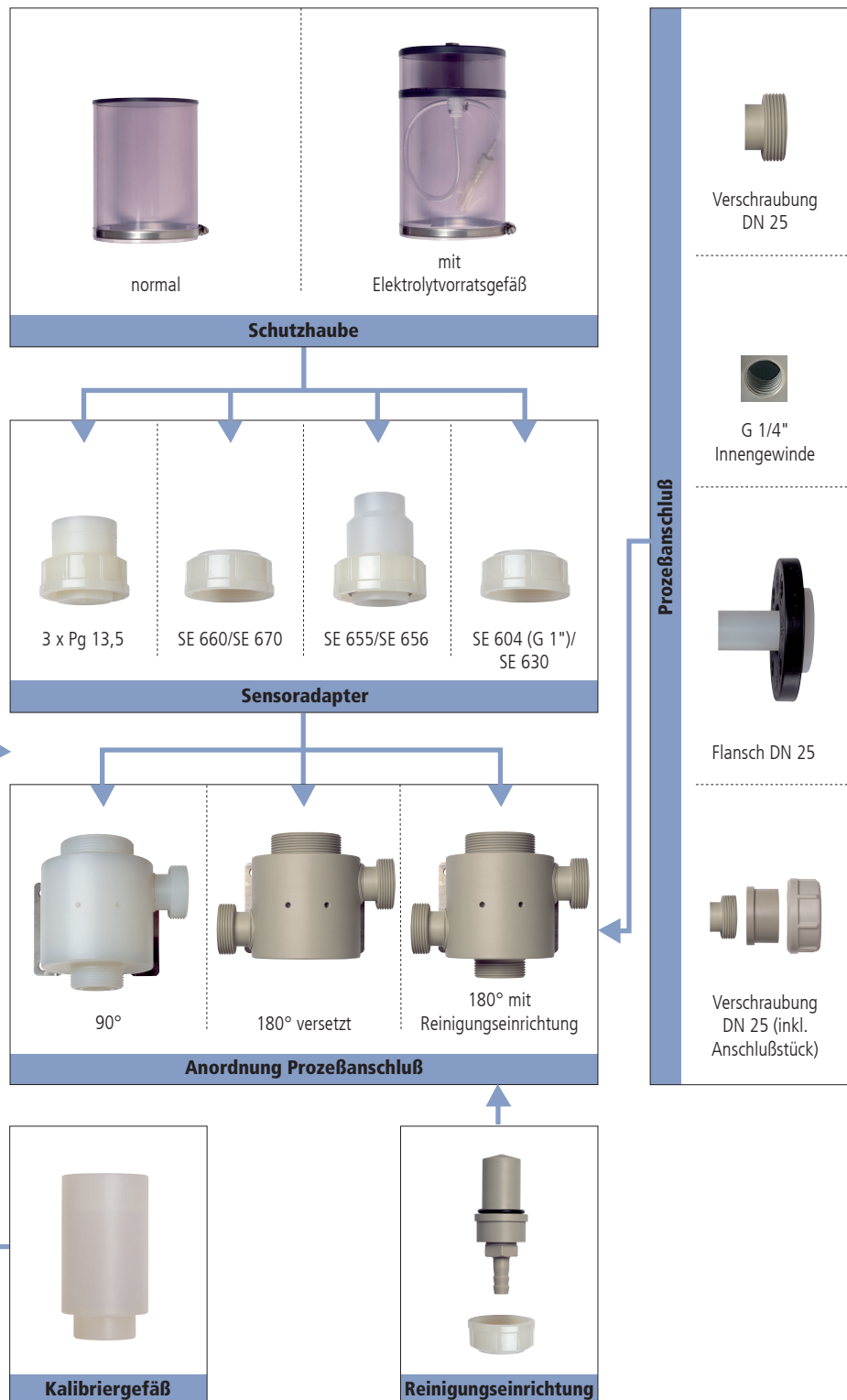
Technische Daten

| | |
|-----------------|--|
| Material: | siehe Lieferprogramm (Seite 196) |
| Prozeßanschluß: | siehe Lieferprogramm (Seite 196) |
| Sensoradapter: | siehe Lieferprogramm (Seite 196) |
| Druck: | PP-H: 1,5 bar (90 °C), 6 bar (40 °C) PVDF: 3 bar (120 °C), 6 bar (100 °C) |
| Temperatur: | PP-H: 0 ... 90 °C PVDF: -20 ... +120 °C |

Knick

Modulares System

Erhältlich ist diese Durchflußarmatur mit 3 unterschiedlich angeordneten Prozeßanschlüssen. Unterschiedliche Schutzhauben, ein Kalibriergefäß, Sensoradapter, Prozeßanschlüsse und eine Reinigungseinrichtung komplettieren dieses modulare System.



Durchflußarmaturen

Chem

Water

Durchflußarmatur ARF 215

Lieferprogramm

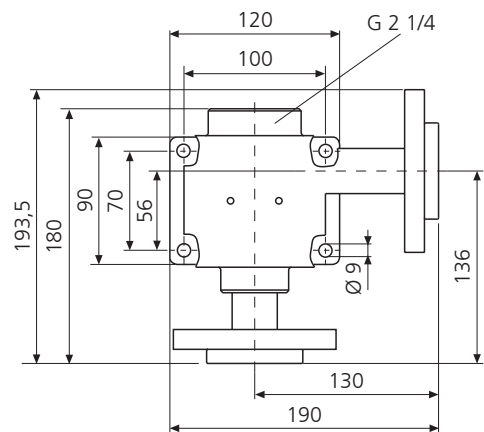
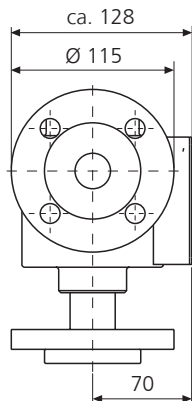
Bestell-Nr.

| | | ARF 215 / | <input type="checkbox"/> | <input type="checkbox"/> | <input type="checkbox"/> | <input type="checkbox"/> | <input type="checkbox"/> | <input type="checkbox"/> |
|--------------------------|---|-----------|--------------------------|--------------------------|--------------------------|--------------------------|--------------------------|--------------------------|
| Material | PP-H | 1 | | | | | | |
| | PVDF | 2 | | | | | | |
| Sensoradapter | 3 x Pg 13,5 | 1 | | | | | | |
| | SE 660 | 3 | | | | | | |
| | SE 655 (X)/SE 656 (X) | 4 | | | | | | |
| | SE 604/SE 630, G 1" | 7 | | | | | | |
| | SE 670/G1 | E | | | | | | |
| Prozeßanschluß | Verschraubung DN 25 | 1 | | | | | | |
| | G 1/4" | 2 | | | | | | |
| | Flansch DN 25 | 3 | | | | | | |
| | Verschraubung DN 25 (inkl. Anschlußstücken) | 5 | | | | | | |
| Anordnung | 90° | | | | | 1 | | |
| Prozeßanschluß | 180° versetzt | | | | | 2 | | |
| | 180° mit Reinigungsanschluß ¹⁾ | | | | | 3 | | |
| Schutzhaube | ohne | | | | | 0 | | |
| | normal | | | | | 1 | | |
| | mit Elektrolytvorratsgefäß | | | | | 2 | | |
| Kalibriergefäß | ohne | | | | | 0 | | |
| | mit | | | | | 1 | | |
| Dichtungsmaterial | EPDM | | | | | | | 1 |
| | FKM (Viton) | | | | | | | 2 |
| | FFKM (Kalrez) | | | | | | | 3 |

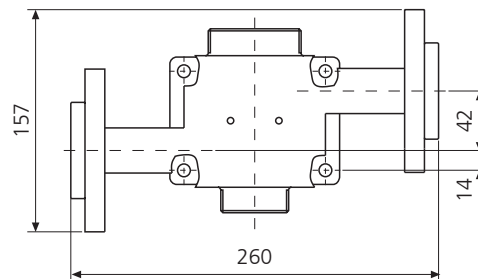
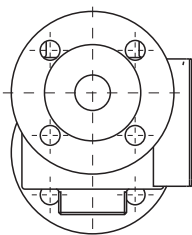
¹⁾ nur in Verbindung mit Sensoradapter 3 x Pg 13,5

Andere Ausführungen auf Anfrage.

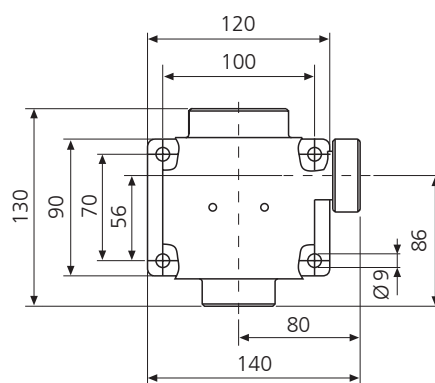
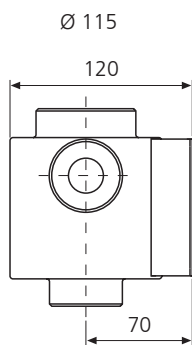
Maßzeichnungen



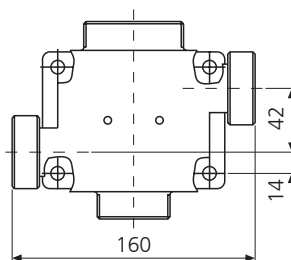
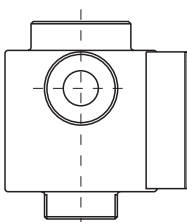
Flansch DN 25, 90°



Flansch DN 25,
180° versetzt mit Anschluß
für Reinigungseinrichtung



Verschraubung DN 25, 90°



Verschraubung DN 25,
180° versetzt mit Anschluß
für Reinigungseinrichtung

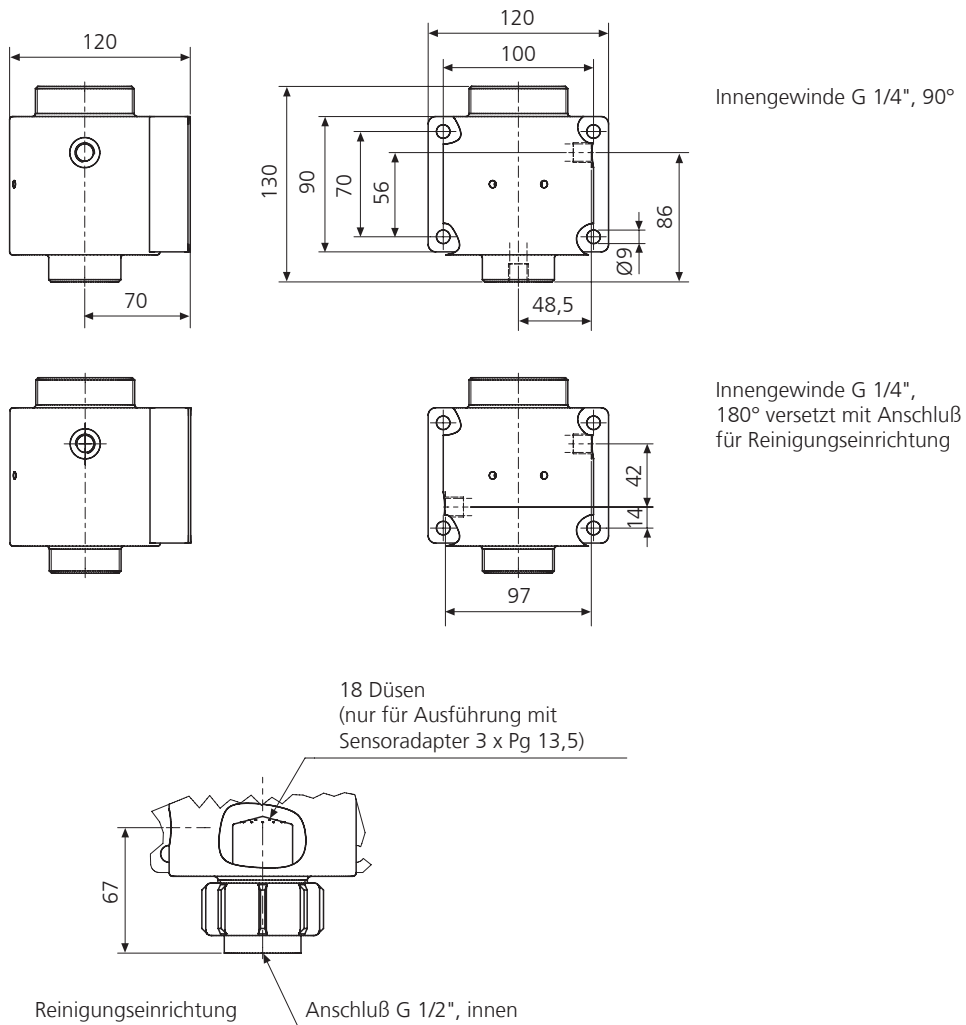
Durchflußarmaturen

Chem

Water

Durchflußarmatur ARF 215

Fortsetzung – Maßzeichnungen



Druck-Temperatur-Diagramme

